

รถเกี่ยวนวดข้าว **ดูไบต้า**

Kubota
นวัตกรรมเกษตรเพื่ออนาคต

DC-70 PRO Series



ใหม่! รถเกี่ยวนวดข้าวคูโบต้า DC-70 PRO / DC-70G PRO / DC-70G PRO Cabin

ทำงานได้สบายกว่าด้วย รุ่น DC-70G PRO Cabin



ระบบแอร์ในห้องโดยสารปรับอากาศ

ระบบปรับอากาศขนาด 20,000 บีทียู พร้อมหัวจ่ายลมจำนวน 4 จุด ปรับทิศทางได้ 360 องศา ปรับอุณหภูมิและความแรงลมได้ 4 ระดับ



สิ่งอำนวยความสะดวกภายในห้องโดยสาร

- **ฟิล์มกรองแสง** ช่วยป้องกันความร้อนขณะทำงาน
- **ชุดคลุมหนัง** บริเวณด้านข้างและด้านหลังคนขับ ป้องกันความร้อนจากเครื่องยนต์

- **จุดชาร์จ USB** เพิ่มความสะดวกสบาย ในการชาร์จโทรศัพท์ระหว่างใช้งาน
- **ระบบป้องกันฝุ่น** ด้วยประตูห้องโดยสารปิดแบบสนิท เพิ่มเพลาที่ตัดคันควบคุม ป้องกันฝุ่น หรือเศษฟางเข้ามาภายใน
- **สวิตช์ควบคุมท่อส่งข้าว และคันโยกปล่อยข้าว** ติดตั้งอยู่ด้านในห้องโดยสาร บริเวณด้านข้างผู้ขับขี่ ควบคุมได้สะดวก สบายมากยิ่งขึ้น



การบำรุงรักษาห้องโดยสาร



- **หลังคาถอดบำรุงรักษาได้ง่าย** ช่วยยืดอายุการใช้งานห้องโดยสารปรับอากาศ
- **โครงสร้างบุระบายความร้อนไฮดรอลิกใหม่** ปรับเอียงได้ 45 องศา ช่วยให้ทำความสะอาดแผงหม้อน้ำได้ง่ายขึ้น



DC-70G PRO Cabin



DC-70G PRO



DC-70 PRO

ยกให้เรือของความโปร

คันควบคุมเดี่ยว

รวมฟังก์ชันการควบคุมล้อไถ้ม การเลี้ยวซ้าย-ขวา และการยกหัวที่เร็วขึ้น-ลง มาไว้ในคันโยกเดียว



ระบบเสียงแจ้งเตือนน้ำมันเต็มถัง

เมื่อเปิดสวิตช์กุญแจและเติมน้ำมันเชื้อเพลิง ระบบแจ้งเตือนจะทำงานเมื่อน้ำมันเต็มถัง ช่วยลดปัญหาน้ำมันล้นถัง

ชุดตะแกรงคัดแยกข้าวขึ้น

เพิ่มความยาวชุดตะแกรงคัดแยกเป็น 1,375 มม. ช่วยให้คัดได้สะอาดและคัดแยกสิ่งเจือปนได้ดีขึ้น



ขยายระยะห้ามครีบน้ำ

ช่วยลดปัญหาอุณหภูมิของฟืนบริเวณแผงหม้อน้ำ ช่วยระบายความร้อนได้ดีขึ้น ทำให้ทำงานได้อย่างต่อเนื่อง



ช่องทำความสะอาดตู้วน

บริเวณด้านข้างตู้วน ช่วยกำจัดเศษฟางและฟืนที่อุดตันในตู้วนได้ง่ายยิ่งขึ้น



สแกนเพื่อชมภายในห้องโดยสารแบบ 360 องศา



เสริมความโปร เพื่อการเก็บเกี่ยวอย่างมีประสิทธิภาพ



เก็บเกี่ยวเต็มประสิทธิภาพ

- เครื่องยนต์ดีเซล Kubota ขนาด 69 แรงม้า แบบไดเรกต์อินเจกชันเทอร์โบชาร์จ เพาโหม้สมบูร์ณ แรงบิดสูง ให้รอบคงที่
- หน้าที่ยาว 2,075 มม. พร้อมแผ่นฟันปลาริววน หัวเกี่ยว ช่วยลำเลียงข้าวสู่คอลำเลียงข้าวได้ต่อเนื่อง



ทำงานได้ต่อเนื่อง

- รุ่นถังบรรจุเมล็ดข้าว มีความจุขนาด 1 ตัน หรือ 1,700 ลิตร สามารถทำงานได้ต่อเนื่อง ช่วยลดรอบการวิ่งไปถ่ายข้าว

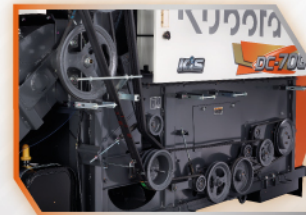


- ก่อส่งข้าว ปรับองศาการหมุนได้มากถึง 240 องศา ยกท้อได้สูงสุดถึง 4,300 มม. และต่ำสุด 900 มม. มอเตอร์ตัวปล่อยข้าวเสริมความทนทานขึ้น สามารถปล่อยข้าวได้รวดเร็ว



- ความจุถังน้ำมัน 85 ลิตร ทำงานได้ต่อเนื่อง มาพร้อมกับชุดลิ้นคอกฟ้าถังน้ำมัน

เสริมความสะดวกสบาย และบำรุงรักษาได้ง่าย



- บริเวณพื้นที่วางเท้า เพิ่มความสะดวกสบายเวลาทำงานและลดอุณหภูมิความร้อนใต้เท้า ช่วยป้องกันความร้อนจากเครื่องยนต์ขณะขับขี่
- สายพาน และตะแกรงคัดแยก ถอดเปลี่ยนง่าย สะดวกในการบำรุงรักษา



พร้อมทำงานในที่หล่ม

- ความสูงใต้ท้องรถ 325 มม. ช่วยให้คุณลุยหล่มได้ดี
- ล้อตีนตะขาน ออกแบบช่วยให้ลดแรงกดพื้น ทำงานได้ดีในที่หล่ม
- ลูกกลิ้ง ออกแบบให้มีความหนา ทำให้กันทานไม่ต้องเปลี่ยนบ่อย
- ลูกปืนล้อหลัง มีขนาดใหญ่ แข็งแรง ทนทาน รับแรงกดขณะขับเคลื่อนได้ดี



- รุ่นรองกระสอบมีความจุถังพักเมล็ดข้าว 300 กก. สามารถปล่อยข้าวได้ 2 ช่อง และออกแบบมาให้เหมาะสมกับแปลงนาที่ห่างไกลจากถนน ลดเวลาในการวิ่งถ่ายข้าว



เอกลักษณ์ขอบ รถเกี่ยวนวดข้าว **ดูใบตัด**



ลดปริมาณข้าวร่วงหล่น บริเวณหัวเกี่ยว

ชุดล้อปรับขึ้นลงได้อย่างอิสระจากชุดหัวเกี่ยวพร้อมหัวเกี่ยวแบบคอยล์สปริง ออกแบบมาให้เกี่ยวข้าวตั้งและข้าวล้มได้ดี

นวดสะอาด ลดปริมาณข้าวที่อาจติดไปกับฟาง

ชุดตะแกรงคัดแยก 2 ชั้น และมีลมเป่า 3 ทิศทาง ปรับตั้งตะแกรงได้ถึง 4 ระดับให้เหมาะสมกับพันธุ์ข้าวแต่ละชนิด คงไว้ซึ่งคุณภาพการคัดแยกที่สะอาด



ลดปัญหาพื้นนาเสียหาย

น้ำหนักตัวรถเบา 3,090 กก. (รุ่น DC-70 PRO) 3,290 กก. (รุ่น DC-70G PRO) และ 3,410 กก. (รุ่น DC-70G PRO Cabin) ช่วยลดปัญหาพื้นนาเสียหาย หรือเป็นหล่มลึก

ชุดอุปกรณ์เก็บเกี่ยวหัวเหลืองและหัวเขียว **ตราช้าง** รุ่น BK70/BK70G

ชุดนิ้วเกี่ยว

ผลิตจากวัสดุ "ในลอน 6" คงทน ยึดหยุ่น ช่วยลดแรงกระแทกของนิ้วเกี่ยวกับฟักหัว ลดการตะกุกตะกัก และสิ่งเจือปน

ตะแกรงคัดแยก

ช่วยลดการสูญเสียของเมล็ดและสิ่งเจือปน มี 3 ขนาด คือ 7 มม. สำหรับหัวเขียว ขนาด 9 และ 11 มม. สำหรับหัวเหลือง

ชุดระบายฝุ่น

ช่วยระบายฝุ่นภายในตัวรถ **ติดตั้งอยู่ใน 3 จุด** ด้วยกระบวนการลำเลียงเมล็ดลงถังบรรจุเมล็ด จึงได้ผลพลผลิตที่สะอาด สิ่งเจือปนน้อย

1. บริเวณสกรูแวนอน
2. ท่อส่งเมล็ดหัว
3. ใต้ชุดลำเลียงเมล็ดหัวและท่อส่งข้าว

ชุดลำเลียงเมล็ดหัว

ลำเลียงเมล็ดหัวแบบกระบวย ช่วยลดการเสียดสีระหว่างเมล็ดหัวและชิ้นส่วนลำเลียง

ชุดวงเดือ

องศาของวงเดือในตัวรถ 10 องศาเพื่อเพิ่มระยะเวลาการนวด ช่วยให้ฟักหัวไม่ติดกับฟัก และนวดได้สะอาด ชุดวงเดือยึดติดกับแผ่นเหล็กหนา 4 มม. เพิ่มความทนทาน

พิเศษ ชุดอุปกรณ์สำหรับเก็บเกี่ยวหัวเขียว*

ชุดตะแกรงตัวรถหัวเขียว ขนาดเส้นผ่านศูนย์กลางรูตะแกรง 25 มม. คัดแยกได้สะอาด ลดเศษต้นหัวเจือปนน้อย *ชุดอุปกรณ์ดังกล่าว เป็นชุดอุปกรณ์แยกจำหน่าย



ใหม่! ชุดอุปกรณ์เก็บเกี่ยวข้าวโพด **ตราช้าง** รุ่น CK70PRO

เพิ่มประสิทธิภาพการเก็บเกี่ยว

ชุดการ์ดใบมีด

ชุดการ์ดใบมีดใหม่มีลักษณะโค้งมน สอดรับต้นข้าวโพดได้ดี เพิ่มความยาวเป็น 1,000 มม. พร้อมชุดป้องกันร่องหล่นของข้าวโพดบริเวณหน้าหัวเกี่ยว

ชุดนิ้วเกี่ยว

ออกแบบเป็นลักษณะตัวที (T-Shape) เหมาะแก่การโน้มต้นข้าวโพด แข็งแรงทนทาน

ชุดการ์ด

1. ชุดการ์ดด้านหลัง
2. ชุดการ์ดด้านข้าง
3. ชุดการ์ดกันกระแทก

นวดสะอาด ผลผลิตมีคุณภาพ

ตะแกรงคัดแยก

ด้วยรูตะแกรงขนาด 15 มม. ช่วยให้ผลผลิตสะอาด ลดสิ่งเจือปน

ชุดวงเดือ

ปรับองศาเป็น 10 องศา โดยยึดกับแผ่นเหล็กหนา 4 มม. เพื่อเพิ่มระยะเวลาการนวด ช่วยแยกเมล็ดข้าวโพดออกจากฟักได้ดี

ชุดราวลูกนวด

เส้นผ่านศูนย์กลาง 14 มม. ระยะห่างระหว่างนิ้วนวด 110 มม. ซึ่งเหมาะสมกับฟักข้าวโพด จึงช่วยให้หัวได้ออกอย่างมีประสิทธิภาพ

พิเศษ ชุดอุปกรณ์สำหรับเก็บเกี่ยวข้าวโพด*

ตะแกรงตาข่ายตัดตั้งทดแทนแผ่นกระจายฟาง ในกรณีเก็บเกี่ยวข้าวโพดที่ซึ่งปราศเพื่อลดสิ่งเจือปนจากซังข้าวโพด *ชุดอุปกรณ์ดังกล่าว เป็นชุดอุปกรณ์แยกจำหน่าย



ชุดหัวบดฟักข้าวโพด **ทูโบตา** **CH-70**



ชุดเหล็กประกอบ หัวบดฟักข้าวโพด

ชิ้นส่วนทำจากเหล็กกล้า ทนทานใช้ได้ยาวนาน เหล็กประกอบหัวบดฟักข้าวโพด ช่วยลดความเสียหายที่เกิดจากการกระทบพื้นดิน



ชุดใบมีดตัดเถาว์ลัย

ออกแบบให้สามารถเก็บเกี่ยวข้าวโพด ที่มีเถาว์ลัยได้เต็มประสิทธิภาพ โดยชุดใบมีด จะทำหน้าที่ตัดเถาว์ลัยระหว่างการเก็บเกี่ยว เพื่อลดปัญหาเถาว์ลัยพันเกลียวลำเลียง*

*ปริมาณเถาว์ลัยไม่เปล่งไม่เกิน 30% ของผลงข้าวโพด

เก็บเกี่ยวเต็มประสิทธิภาพ ลดการร่วงหล่นของผลผลิต

- ชุดหัวบดฟักข้าวโพดสามารถเก็บเกี่ยวได้ครั้งละ 3 แถว ที่มีระยะห่างระหว่างแถว 60 - 70 ซม. และด้วยระบบการเก็บเกี่ยวแบบ บดฟักข้าวโพด จะช่วยลดภาระงานในต้นฤดู ทำให้ได้งานไว
- สามารถปรับระดับยกขึ้น-ลงได้ เพื่อให้เหมาะสมกับระดับฟักข้าวโพดแต่ละสายพันธุ์
- มีชุดการ์ดหัวบดฟักข้าวโพด และการ์ดคอลำเลียง ช่วยป้องกันการกระเด็นของฟักข้าวโพด ลดการร่วงหล่นของผลผลิต บริเวณหัวบดฟักข้าวโพดได้

ผลิตสะอาด มีคุณภาพ

ชุดราวลูกนวด

ออกแบบให้เหมาะสมกับฟักข้าวโพด เส้นผ่านศูนย์กลาง 14 มม. และระยะห่างระหว่างนวด 110 มม. จึงช่วยให้เมล็ดได้เต็มประสิทธิภาพ ได้ผลผลิตที่มีคุณภาพ



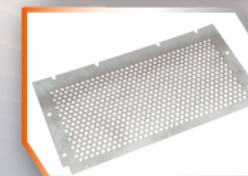
ชุดวงเดือ

ปรับองศาเป็น 10 องศา โดยยึดกับแผ่นเหล็กหนา 4 มม. เพื่อเพิ่มระยะเวลาการนวดให้เหมาะสมกับฟักข้าวโพด ช่วยแยกเมล็ดข้าวโพดออกจากฟักได้ดี ลดการสูญเสียของผลผลิต



ตะแกรงคัดแยก

ออกแบบเพื่อคัดแยกเมล็ดข้าวโพดโดยเฉพาะ ด้วยรูตะแกรงขนาด 15 มม. ช่วยให้ผลผลิตสะอาด ลดสิ่งเจือปน



น้ำหนักเบา ถอดเปลี่ยนง่าย บนย้ายสะดวกสบาย

- ออกแบบให้ทำงานร่วมกับรถเกี่ยวขนาดข้าวคูโบต้า รุ่น DC-70 PRO Series ได้เต็มประสิทธิภาพ โดยชุดหัวบดฟักข้าวโพด มีน้ำหนักเพียง 487 กิโลกรัม ช่วยรักษาสมดุลของตัวรถและ ลดปัญหาคอลำเลียงเสียหาย ที่เกิดจากการแบกรับน้ำหนักของชุดหัวบด
- ชุดหัวบดฟักข้าวโพดสามารถพับเก็บได้ เพิ่มความสะดวกสบาย ในการขนย้าย และการบำรุงรักษา

ทำงานได้อย่างคล่องตัว

โดยสามารถเก็บเกี่ยวข้าวโพดได้ทั้งแบบวนทางซ้ายหรือวนทางขวา ช่วยให้เกิดเกี่ยวได้อย่างสะดวกสบาย ลดเวลาในการทำงาน



เปลี่ยนอุปกรณ์ง่าย

ใช้แรงงานเพียง **2 คน**

ใช้เวลาเพียง **1 ชั่วโมง 20 นาที**



KUBOTA INTELLIGENCE SOLUTIONS
คูโบต้าวิชั่นอัจฉริยะ

การทำงานที่เชื่อมต่อกัน และรถเกี่ยวขนาดข้าวเข้าด้วยกัน พร้อมฟังก์ชันตอบสนองการทำงานอย่างมืออาชีพ



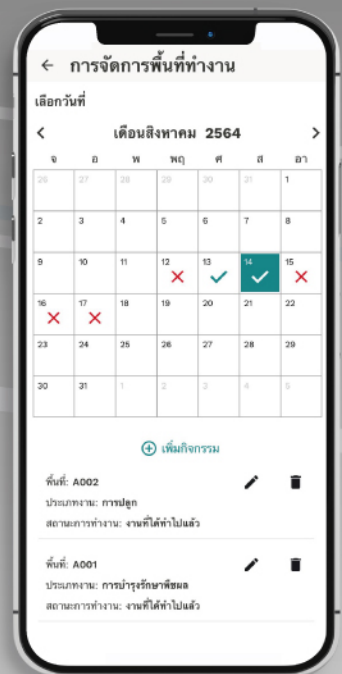
วัดพื้นที่การทำงานอย่างแม่นยำ

สามารถวัดพื้นที่แปลงนา หรือพื้นที่ที่เครื่องจักรทำงาน โดยคำนวณพื้นที่เป็นไร่และงาน ตอบโจทย์การทำงานแบบมืออาชีพ



บันทึกรายรับ-รายจ่าย จากการทำงาน

ผู้ใช้งานสามารถบันทึกข้อมูล และเรียกดูรายงานได้ถึงแบบรายวัน และรายเดือน ช่วยให้สามารถคำนวณรายได้ และบริหารจัดการค่าใช้จ่ายอย่างมีประสิทธิภาพ



บันทึกตารางการทำงาน

สามารถระบุตารางการทำงานในแต่ละพื้นที่ พร้อมทั้งอัปเดตสถานะการทำงาน รวมถึงสรุปภาพรวมการทำงานประจำเดือน ช่วยให้บริหารจัดการงานได้อย่างมีประสิทธิภาพ



รายงานทุกความเคลื่อนไหว

บอกพิกัด และพื้นที่การทำงานของเครื่องจักร ทั้งแบบเดี่ยวและแบบกลุ่มพร้อมติดตามสถานะการทำงาน* ของเครื่องจักรได้ตลอดเวลา**



แจ้งเตือน การโจรกรรมเครื่องจักร

สามารถกำหนดขอบเขตการทำงานของเครื่องจักรได้ และมีระบบแจ้งเตือนทันทีหากเครื่องจักรออกนอกพื้นที่การทำงาน***



บำรุงรักษาอย่างมีประสิทธิภาพ

แจ้งเตือนระยะการบำรุงรักษาตามเวลาที่เหมาะสม พร้อมรายงานสถานะของแบตเตอรี่

มั่นใจด้วยบริการหลากหลายภายใต้มาตรฐาน สยามคูโบต้า



รับประกัน 1 ปี
รถเกี่ยวขนาดข้าวคูโบต้า รับประกัน 1 ปีหรือ 1,000 ชั่วโมง*
*แล้วแต่อย่างใดอย่างหนึ่งถึงก่อน สามารถศึกษาข้อมูลเพิ่มเติมได้ที่คู่มือการใช้งาน และสมุดรับประกัน



บริการพิเศษช่วงฤดูการเก็บเกี่ยว
ช่วยลดเวลาการหยุดงาน ทำให้รถเกี่ยวขนาดข้าวทำงานได้อย่างต่อเนื่อง



2 ปี หรือ 1 ปี พร้อม
บริการตรวจเช็คฟรี 3 สำหรับรถเกี่ยวขนาดข้าวคูโบต้าที่อยู่ในระยะประกัน



คูโบต้า เซอร์วิส แคร่
บริการที่ช่วยดูแลรักษาเครื่องยนต์ให้พร้อมใช้งานก่อนฤดูการเก็บเกี่ยว เพื่อให้รถทำงานได้เต็มประสิทธิภาพ และช่วยยืดอายุการใช้งานให้นานขึ้น



รับประกันคุณภาพ 6 เดือนหรือ 500 ชั่วโมง*
ห้องโดยสารปรับอากาศรับประกันคุณภาพ 6 เดือนหรือ 500 ชั่วโมง*
ชุดอุปกรณ์เก็บเกี่ยวหัวเหลืองและหัวเขียว ตราข้างชุดอุปกรณ์เก็บเกี่ยวหัวโพด ตราข้างและชุดหัวบดพริกข้าวโพด คูโบต้า
รับประกันคุณภาพ 6 เดือนหรือ 500 ชั่วโมง*
*แล้วแต่อย่างใดอย่างหนึ่งถึงก่อน สามารถศึกษาข้อมูลเพิ่มเติมได้ที่คู่มือการใช้งาน และสมุดรับประกัน



โครงการคุ้มอุ่นใจ
ดูแลอย่างต่อเนื่องด้วยบริการตรวจเช็คฟรี 2 ครั้ง สำหรับรถเกี่ยวขนาดข้าวคูโบต้าที่พินระยะประกัน



โรงเรียนฝึกขับเครื่องจักรกลการเกษตร สยามคูโบต้า
เสริมทักษะการขับซึ่รถเกี่ยวขนาดข้าว เพื่อให้สามารถใช้งานเครื่องจักรกลได้อย่างถูกต้องปลอดภัย และมีประสิทธิภาพ



ศูนย์บริการมาตรฐานทั่วประเทศ
บริการหลังการขายที่พร้อมดูแลลูกค้าทุกท่านอย่างทั่วถึงด้วยศูนย์บริการสยามคูโบต้า และพี่เทคนิคนายสยามคูโบต้าภายใต้มาตรฐานเดียวกันทั่วประเทศ



อะไหล่แท้คูโบต้า คุ้มค่า ทนทาน
อะไหล่แท้คูโบต้าเพียงพร้อมและ ครบคลุมกว่า 70,000 รายการ สามารถหาซื้อได้ที่ร้านพี่เทคนิคนายสยามคูโบต้าทั่วประเทศ



โครงการสยามคูโบต้า วิโอพี
รับส่วนลดอะไหล่ 20% หรือ ของขวัญในโอกาสพิเศษต่างๆ



DC-70 PRO

DC-70G PRO

DC-70G PRO Cabin

หมายเหตุ: *การวัดตามสถานะการทำงาน คือ การระบุสถานะของเครื่องยนต์ของรถเกี่ยวขนาดข้าวเป็นเครื่องหยุด ปิดสวิทช์ทุกวง การเปิดเครื่องยนต์นานเกิน 5 นาที และขณะรถเคลื่อนอยู่ / **ขึ้นอยู่กับอัตราการวิ่งของเครื่องจักร หรือความเร็วของเครื่องยนต์ / ***ฟังก์ชันนี้สามารถใช้งานได้ปกติ โหมดนี้เจ้าของเครื่องจักรจะทำการตั้งเครื่องยนต์ระยะเวลาไม่เกิน 1 เดือน หรือกรณีที่มีความพยายามตัดต่อลงระบบนิยามของเครื่องจักร

ข้อมูลจำเพาะ รถเกี่ยวขนาดข้าว **ทูโบต้า DC-70 PRO Series**

รถเกี่ยวขนาดข้าว			DC-70 PRO	DC-70G PRO	DC-70G PRO Cabin
แบบ			ถ่วงบรรจุเมล็ดข้าว		ถ่วงบรรจุเมล็ดข้าว
น้ำหนักตัวรถ		ทีโลกรัม	3,090	3,290	3,410
ขนาดตัวรถ					
ความยาวรวม		มิลลิเมตร			4,800
ความกว้างรวม		มิลลิเมตร			2,295
ความสูงรวม		มิลลิเมตร	2,830		2,800
เครื่องยนต์					
รุ่น			KUBOTA V2403-M-DI-TE-CS1T		
แบบ			ไดร์ทรีดดิ้งซิงเกิ้ล 4 สูบ 4 จังหวะ-สูบตั้ง-ระบายความร้อนด้วยน้ำ		
ปริมาณกระบอกสูบ		ลิตร (ซีซี)	2,434 (2,434)		
แรงม้าสูงสุด / รอบสูงสุด		ทีโลวัตต์ (แรงม้า) / รอบต่อนาที	50.7 (69.0) / 2,700		
น้ำมันเชื้อเพลิง			ดีเซล		
ความจุน้ำมันเชื้อเพลิง		ลิตร	85		
ระบบการสตาร์ท			มอเตอร์สตาร์ท		
แบตเตอรี่		โวลต์ / แอมป์-ชั่วโมง	12 / 52		12 / 65
ส่วนขับเคลื่อน					
ดินตะพาน	ความกว้าง X ความยาวสปีดพีนเกา ระยะจุดถึงกลางระหว่างดินตะพาน แรงกดพื้นดินเฉลี่ย ทีโลพาสกาล	มิลลิเมตร			500 X 1,700 1300 19.6 (0.20)
ความสูงใต้ท้องรถ		มิลลิเมตร	17.8 (0.18)	19.0 (0.19)	19.6 (0.20)
วิธีเปลี่ยนความเร็ว			HST ระบบส่งกำลังไฮดรอลิก		
ความเร็วในการวิ่ง	ความเร็วต่ำ ความเร็วปานกลาง ความเร็วสูง	เมตร / วินาที			0.97 1.37 1.85
คุณสมบัติการเลี้ยง			เบรกเลี้ยงควบคุมด้วยไฟฟ้า		
ส่วนหัวเกี่ยว					
ระบบการตัดข้าว					ชุดส้อม
ความกว้างหัวเกี่ยว (กว้างหัวเกี่ยว)		มิลลิเมตร			2,075
ส้อม		มิลลิเมตร			900 X 1,903
เส้นผ่านศูนย์กลางส้อมใน ความกว้างใบมีด	เส้นผ่านศูนย์กลาง X ความยาว การควบคุมการขึ้นลง (มิลลิเมตร) X จำนวนราวตัดข้าว (ชิ้น)	มิลลิเมตร			ระบบไฮดรอลิก 900 X 5 1,980
ส่วนนวด					
ระบบการนวด			ระบบไหลวนเกน (พื้นนวด)		
ลูกนวด	ชนิดพื้นนวด				ซี่ฟัน
	เส้นผ่านศูนย์กลาง X ความยาว ความเร็วรอบลูกนวด	มิลลิเมตร รอบต่อนาที			620 x 1,650 560
ระบบการลำเลียงเมล็ดข้าว			ระบบการลำเลียงโดยโรลเลอร์		
การปรับระดับตะกรงนวดข้าว		ระดับ			4
วิธีการคัดแยก			การร่อน / การใช้โรตารี่ (การคัดแยกโดยใช้โรตารี่ 3 ทิศทาง)		
ชนิดการระบายเมล็ดข้าว					
ถังพักข้าว	ความจุถังพักเมล็ดข้าว จำนวนหน่วย ระบบระบายออก ความจุถังบรรจุเมล็ดข้าว	ทีโลกรัม	300		-
ถังบรรจุเมล็ดข้าว	ความจุถังบรรจุเมล็ดข้าว ระบบระบายเมล็ดข้าว ระยะการหมุน : วิธีการหมุนของท่อส่งเมล็ดข้าว ระยะส่งเมล็ดข้าวต่ำสุด-สูงสุด ระยะการระบายเมล็ดข้าว	ทีโลกรัม (ลิตร) เมตร นาที	2 / บรรจุจุดๆ -		- 1,000 (1,700) ระบบลำเลียงโดยโรลเลอร์ 240 องศา : มอเตอร์ไฟฟ้า 0.9 - 4.3 2.0 - 2.5
อุปกรณ์เตือน	ความสามารรถในการเกี่ยวข้าวสูง	องศา	อุณหภูมิห้องน้ำ, การชาร์จไฟฟ้า, ระดับน้ำมันเครื่องยนต์, เมล็ดข้าวเต็ม, การอุดตันของช่องลำเลียง 85 หรือน้อยกว่า โดยการเกี่ยวตามทิศทางการสับ 70 หรือน้อยกว่า โดยการเกี่ยวย้อนทิศทางการสับ		
ห้องโดยสารปรับอากาศ					
สภาพแวดล้อมการทำงาน					
ขนาดเครื่องทำความเย็น		บีทียู	-	-	20,000
อุณหภูมิขณะทำงาน		องศาเซลเซียส	-	-	อุณหภูมิภายใน < 25°C เมื่อภายนอก < 45°C
อัตราการปัดฝุ่นที่พื้น			-	-	> 98%
อัตราการปัดฝุ่นที่เสียง			-	-	< 88 dBA
จุดรับอุณหภูมิห้องโดยสาร			-	-	จำนวน 4 จุด ปริมาตร 360° (ปรับความแรงลมได้ 4 ระดับ)
ความกว้างตาข่ายในห้องโดยสาร		ลูกบาศก์เมตร	-	-	1.23
การบำรุงรักษาห้องโดยสารปรับอากาศ					
เขตรองอากาศภายในห้องโดยสาร			-	-	แผงกรองอากาศเป็นกระดาษขนาดทรงสูง 0.1 ไมครอน
ระยะเวลาในการทำความสะอาดคอนไดเนอเซอร์			-	-	< 1 ครั้ง / วัน
ระยะเวลาในการทำความสะอาดคอนไดเนอเซอร์			-	-	< 1 ครั้ง / 3 วัน
ประสิทธิภาพการเกี่ยวเกี่ยว					
เครื่องจักร USB			-	-	มี
ที่ไว้พาด			-	-	มี
ตำแหน่งจุดควบคุมท่อส่งข้าว			-	-	อยู่ภายในห้องโดยสาร

บริษัทสยามคูโบต้าคอร์ปอเรชั่น จำกัด
 101/19-24 หมู่ที่ 20 นิคมอุตสาหกรรมนวนคร ตำบลคลองหนึ่ง
 อำเภอคลองหลวง จังหวัดปทุมธานี 12120
 โทรศัพท์ 0 2909 0300 โทรสาร 0 2909 1698
 ผลิตเดือน มีนาคม 2565
www.siamkubota.co.th | [siamkubotaclub](https://www.facebook.com/siamkubotaclub)



ชุดอุปกรณ์เก็บเกี่ยวข้าวโพด **ตราเขียว รุ่น CK70 PRO**

ข้อมูลจำเพาะ		CK70 PRO
ชนิดของสปีด		DC-70 PRO Series
น้ำหนัก	ทีโลกรัม	190
ชุดหัวเกี่ยว		
จำนวนราวตัดเกี่ยวข้าวโพด	ราว / ชุด	2
จำนวนใบเกี่ยวข้าวโพด	ชิ้น / ราว	12
วัสดุหัวเกี่ยว		เหล็กกล้า
จำนวนการตัดใบมีด	ชิ้น / ชุด	1,000
ความยาวของการ์ดใบมีด	มิลลิเมตร	12
วัสดุของการ์ดใบมีด		เหล็กหล่อและเหล็กกล้า
ชุดนวด		
ขนาดตะกรงคัดแยก	มิลลิเมตร	15
จำนวนราวลูกนวดข้าวโพด	ชิ้น	6
เส้นผ่านศูนย์กลางใบนวด	มิลลิเมตร	14
องศาละจ้านนวดข้าวโพด	องศา / ชุด	10 / 2
ส่วนอื่นๆ		
ชุดการ		
การ์ดด้านหลังหัวเกี่ยว	ชุด	1
ขนาดการ์ดด้านหลังหัวเกี่ยว (กว้าง x สูง)	มิลลิเมตร	1,955 x 700
การ์ดด้านข้าง	ชุด	1
ขนาดการ์ดด้านข้างหัวเกี่ยว (กว้าง x สูง)	มิลลิเมตร	2,000 x 1,230
ประสิทธิภาพการเกี่ยวเกี่ยว		
ชนิดพืชที่เกี่ยว	ชนิด	ข้าวโพดเลี้ยงสัตว์

ชุดหัวบดพักข้าวโพด **ทูโบต้า รุ่น CH-70**

ข้อมูลจำเพาะ		CH-70
ชนิดของสปีด		DC-70 PRO Series
น้ำหนัก	ทีโลกรัม	487
ขนาดขณะทำงาน (กว้าง x ยาว x สูง)	มิลลิเมตร	2,151 x 2,240 x 1,055
ขนาดขณะขนถ่าย (กว้าง x ยาว x สูง)	มิลลิเมตร	2,151 x 1,533 x 1,222
ชุดหัวเกี่ยว		
ลักษณะการเกี่ยวเกี่ยว		เกี่ยวเกี่ยวเฉพาะพัก
จำนวนแถวเกี่ยวเกี่ยว	แถว	3
ชุดหัวเกี่ยวเกี่ยวเกี่ยว	ชุด	3
เจ้าหัวเกี่ยว		แบบพับเก็บได้
การ์ดเบื้องหลังหัวเกี่ยว		มี
ชุดนวด		
เส้นผ่านศูนย์กลางตะกรงร่อน	มิลลิเมตร	620
จำนวนราวลูกนวดข้าวโพด	ชิ้น	6
เส้นผ่านศูนย์กลางใบนวด	มิลลิเมตร	14
องศาละจ้านนวดข้าวโพด	องศา / ชุด	10 / 2
ส่วนอื่นๆ		
เหล็กประกอบหัวเกี่ยว		มี
ประสิทธิภาพการเกี่ยวเกี่ยว		
ชนิดพืชที่เกี่ยว	ชนิด	ข้าวโพดเลี้ยงสัตว์

ชุดอุปกรณ์เก็บเกี่ยวหัวเหลืองและหัวเขียว **ตราเขียว รุ่น BK70/BK70G**

ข้อมูลจำเพาะ		BK70	BK70G
ชนิดของสปีด		DC-70 PRO	DC-70G PRO / DC-70G PRO Cabin
น้ำหนัก	ทีโลกรัม	145	146
ส่วนหัวเกี่ยว			
น้ำหนักช่วงเกี่ยวเกี่ยว	ทีโลกรัม / ราว	7	7
รวมตัวใบสำหรับเกี่ยวเกี่ยว	ชุด	5	5
จำนวนตัวต่อราวเกี่ยว	ตัว / ชุด	21	21
วัสดุตัวเกี่ยว	ชนิด	วัสดุพิเศษเคลือบ 6	วัสดุพิเศษเคลือบ 6
ส่วนนวด			
สำหรับตัดหรือเกี่ยว เส้นผ่านศูนย์กลางตะกรงตะกอน	มิลลิเมตร	9	11
สำหรับตัดหรือเกี่ยว เส้นผ่านศูนย์กลางตะกรงตะกอน	มิลลิเมตร	7	7
ขนาดตะกรงพ่น พากรอบแวนตอนสลัก 1 & 2	มิลลิเมตร	2	2
บูตยี่สิบแปดการนวดตัว	ชิ้น	3	3
สายพามปรับรอบการนวดตัว 4 ขนาด	เส้น	5	5
องศาของเครื่องปรับอัตราการไหล	องศา / จำนวนชิ้น	10 / 2	10 / 2
ส่วนการลำเลียง			
ชุดลำเลียงเมล็ดข้าว	ชนิดการลำเลียง	กระบอก	กระบอก
ขนาด (กว้าง x ยาว x สูง)	มิลลิเมตร	464 x 195 x 1,175	464 x 195 x 1,920
น้ำหนัก	ทีโลกรัม	75	80
จำนวนกระบอก	ชิ้น	30	34
ปริมาณการนวด	ลูกบาศก์เมตร		230
ส่วนประกอบอื่นๆ			
ขนาดระยะพากรอบระบายพ่นบริเวณท้องรถรุ่น 2 ชิ้น	มิลลิเมตร	-	2
ขนาดระยะพากรอบระบายพ่นบริเวณท้องรถรุ่น 3 ชิ้น	มิลลิเมตร	2	2
ส่วนประกอบอื่นๆ			
ชนิดพืชที่เกี่ยว	ชนิด	หัวเหลืองและหัวเขียว	หัวเหลืองและหัวเขียว